

- MODELLPROJEKT -

NEUBAU DER STRASSENMEISTEREI NEUMARKT

Projektpartner

- Staatliches Hochbauamt Regensburg (Bauherr)
- ZREU GmbH (Energiekonzept, Gebäudetechnik)
- Architekturbüro Berschneider-Knychalla (Gebäudeplanung, Bauleitung)

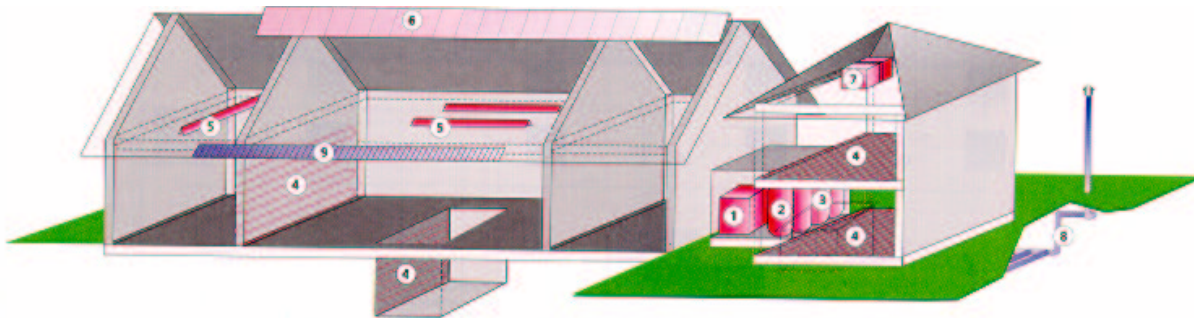
Ziel des Vorhabens

Erstellung eines Konzeptes für eine umweltverträgliche und zukunftsweisende Energieversorgung und Integration von Bauwerksplanung und Gebäudetechnik.

Die Kriterien

- RATIONELLE ENERGIEERZEUGUNG UND - VERWENDUNG
- EINSATZ ERNEUERBARER ENERGIEN
- ANWENDUNG INNOVATIVER GEBÄUDETECHNIK

Energiekonzept der Gesamtanlage



- | | |
|---|---|
| ① Brennwertkessel | ⑥ IR-Deckenstrahler (Erdgas) |
| ② Brauchwasserspeicher | ⑦ Sonnenkollektoren |
| ③ Solar-Schicht-Speicher | ⑧ Kontrollierte Wohnungslüftung mit WRG |
| ④ Flächenheizung für
Niedertemperaturnutzung | ⑨ Erdreichkollektor |
| | ⑩ Photovoltaik |

Projektdaten

Bauzeit: 03/1998 bis Frühjahr 1999
 Baukosten: 5,25 Mio. Euro

Förderung durch das Bayerische Staatsministerium für Wirtschaft, Verkehr und Technologie